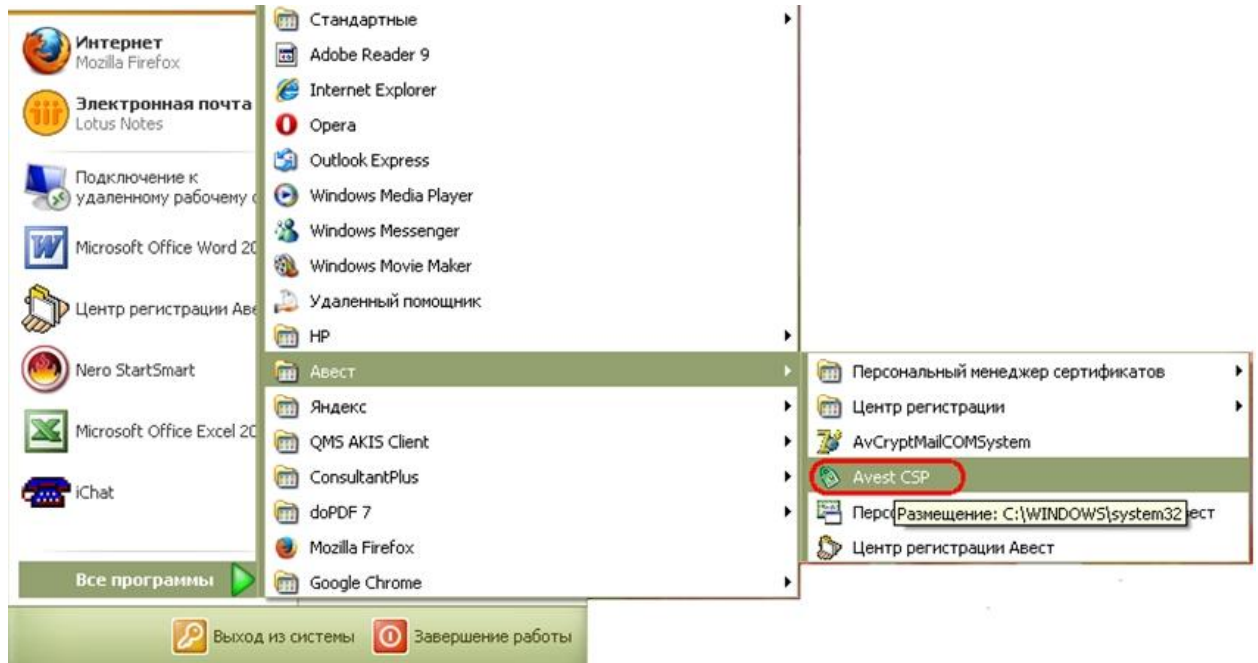


Инструкция по смене пароля к контейнеру личного ключа Абонента.

Внимание!

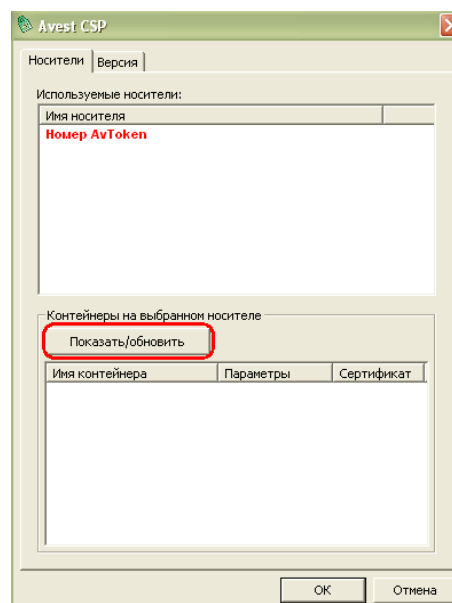
Будьте внимательны при смене пароля, так как не существует возможности его восстановления, в случае, если пароль будет утерян или забыт.

1. Нажмите **Пуск**→**Все программы** →**Авест**→**Avest CSP**.

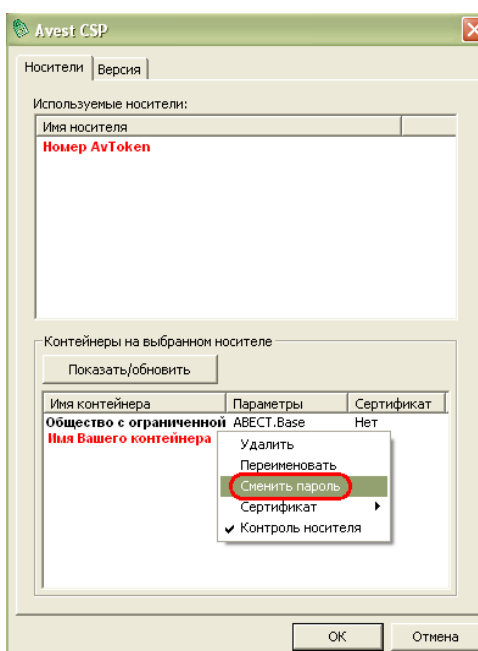


2. Вставьте USB носитель ключевой информации с личным ключом Абонента в компьютер.

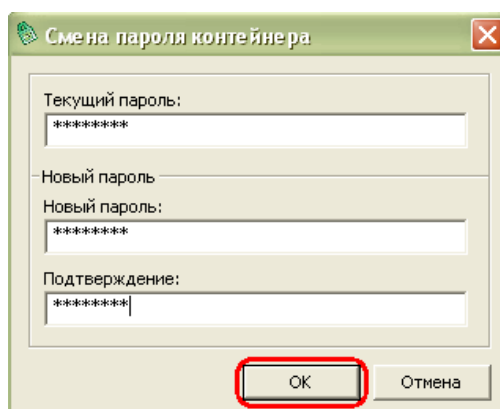
3. В верхнем поле программы выберите Ваш носитель нажатием левой клавиши мышки по его номеру. Затем нажмите “Показать/обновить”.



4. Нажмите правой клавишей мышки на имя Вашего контейнера личного ключа и выберите пункт “Сменить пароль”.



5. В верхнее поле введите текущий пароль от контейнера (указан на наклейке в Памятке Абонента), далее введите новый пароль и повторите его в нижнем поле. Будьте внимательны при смене пароля, так как не существует возможности его восстановления, в случае, если пароль будет утерян или забыт. Длина пароля доступа к личному ключу должна быть не менее восьми символов. Пароль может состоять из цифр и/или букв латинского алфавита. После ввода паролей необходимо нажать кнопку “ОК”.



6. Смена пароля завершена.